



**Mini**  
**Leyland**

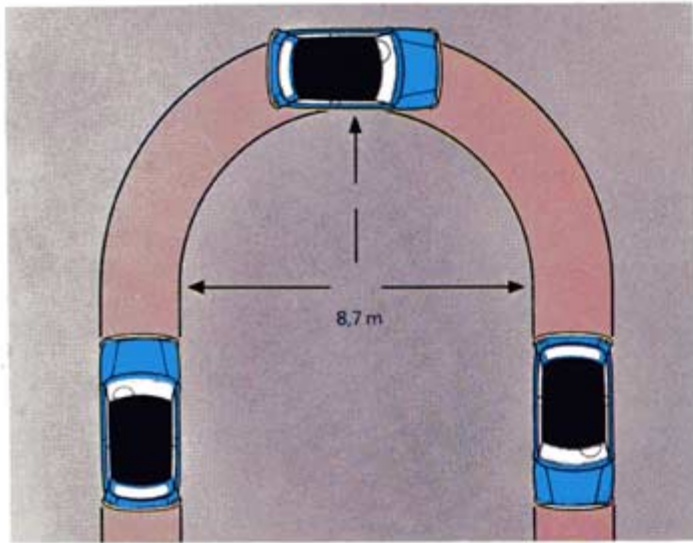


TOILETTES

Bonne-Fine Anne  
L'ÉPI

MINI



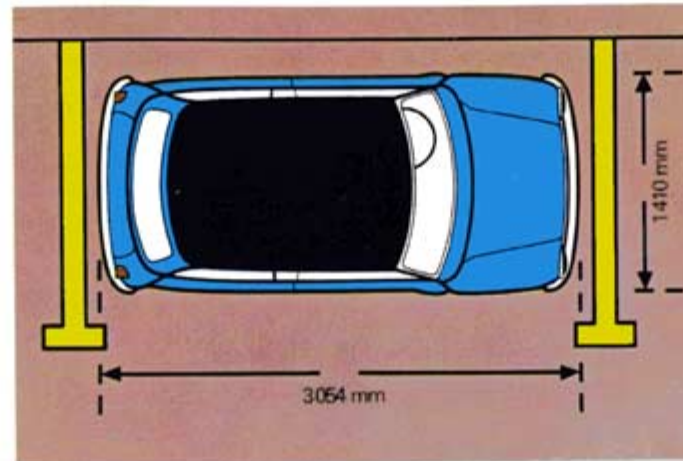


## Mini Special

Ein Bild sagt oft mehr als tausend Worte. Sehen Sie sich das linke Bild einmal an. Schnell zum Straßenrand, Tür auf, Kinder heraus, und . . . das war höchste Zeit.

Eine durchaus alltägliche Situation. Wenig Zeit, wenig Platz. Da liegt die legendäre Stärke des Mini. Er findet einfach immer und überall einen Parkplatz. Auch vorschriftsmäßig, nicht nur im Halteverbot.

Das liegt natürlich in erster Linie an seiner überschaubaren Größe und seiner überaus kompakten Form. Man sieht eben vom Fahrersitz aus in jede Ecke und schätzt vollkommen sicher die Abstände zu anderen Autos bzw. zum Fahrbahnrand ab.



Die großen Fenster gewähren rundum eine hervorragende Sicht.

Die direkte Lenkung spricht präzise auf kleinste Lenkbewegungen an, und durch die charakteristische Lenkposition wird jede Drehung zu einem Vergnügen. Und jeder Parkvorgang zu einem perfekten Manöver.

In der Kurve zeigt sich der wahre Meister. Man braucht sich nur einmal anzusehen, wie stabil der Mini durch die Kurve zieht. Kein Nicken, kein Ausschwenken, kein Rumpeln oder Poltern. Er kommt eben nie in Schwierigkeiten. Auch nicht im Grenzbereich. Die Gesetze der Fliehkraft scheinen für ihn ausgeschaltet. Das sieht und spürt man, wenn man einen Mini fährt.







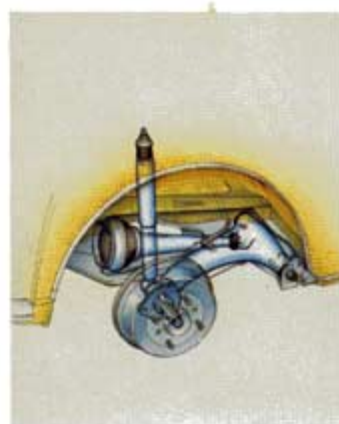
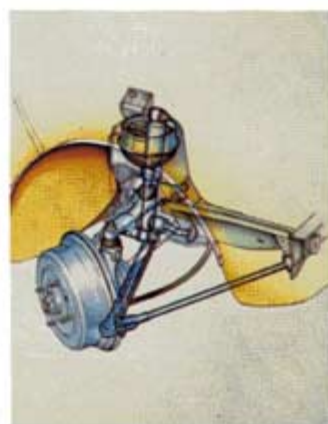
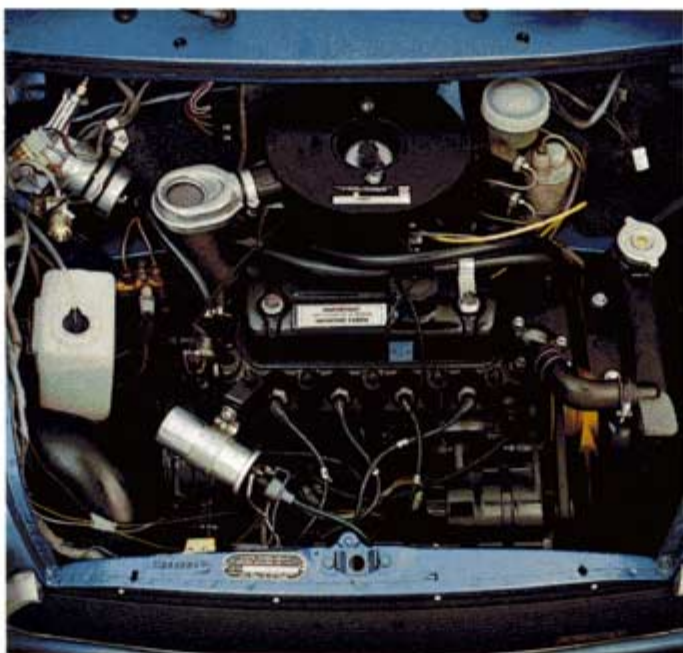


Der technische Grund für diese Mini-Spezialität liegt in der extrem breiten Spur und im tiefen Schwerpunkt. Eigentlich eine sehr logische Lösung. Aber trotzdem von keinem anderen Auto so perfekt ausgenützt.

Frontantrieb und Radialreifen verleihen dem Mini zusätzliche Überlegenheit im Kurvenbereich und bei Querrillen. Auf nassen Straßen klebt der Mini förmlich.

Wie nicht anders zu erwarten, hat der Mini eine präzise Zahnstangenlenkung, die den überlegenen Kontakt mit der Straße schafft. Man fühlt also in jeder Situation was die Vorderäder tun. Das ist ganz besonders dann lebenswichtig, wenn es regnet oder schneit.

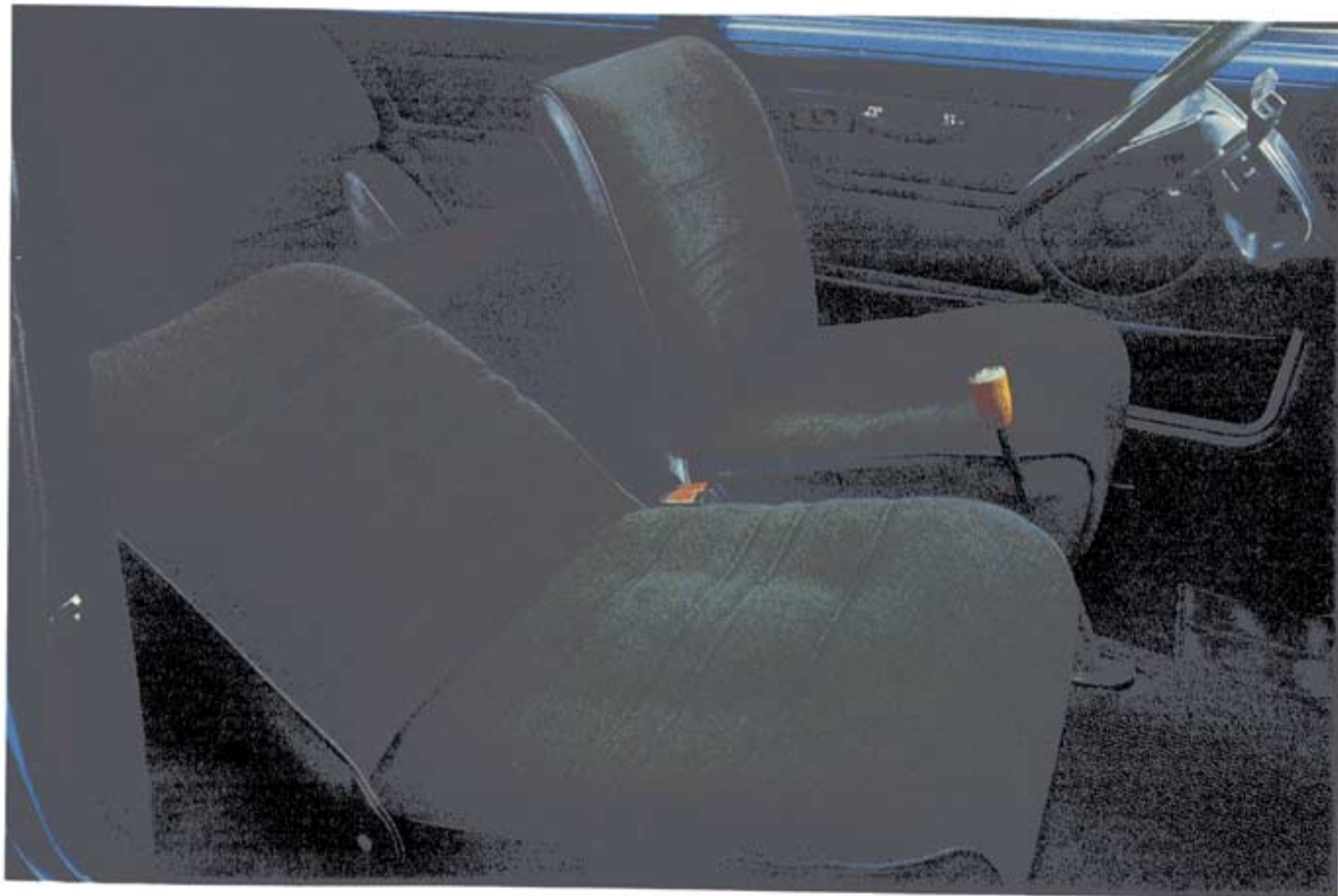
Natürlich macht das alles die Fahrt in einem Mini sicherer. Aber mehr noch als das: Die Fahrt wird zu einem Vergnügen.











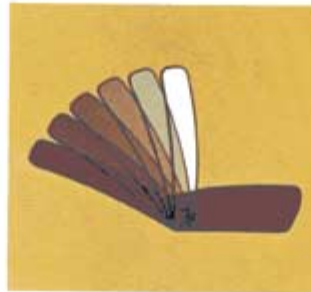
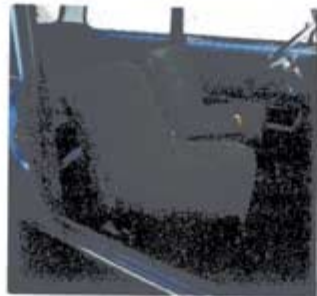
Obwohl er nur etwas länger als drei Meter ist, bietet er eine Menge Platz für vier Erwachsene. Eine Menge Kniefreiheit, eine Menge Schulterfreiheit. Selbst auf den hinteren Sitzen.

Man genießt die Panorama-Aussicht durch die großen Fenster rundherum und man kommt zum Schluß, daß der Mini eigentlich innen größer ist als er es von außen scheint.

Werfen Sie einen Blick in den Mini Spezial und Sie werden entdecken, daß dieses Auto mit seinen getönten Scheiben, seinen komfortabel gestalteten Sitzen und seinen dicken Bodenteppichen luxuriös anmutet.

Ganz gleich, für welchen Mini Sie sich entscheiden, Sie werden feststellen, daß er nicht nur ein Stadtwagen ist.

Als der Mini zum ersten Mal auf den Markt kam, verblüffte er alle durch den unglaublichen Platz im Innenraum. Das hat sich bis heute so gehalten, ja, ist sogar noch verbessert worden. Denn in keinem Auto ist der Raum besser genutzt als im Mini.









Selbst am Ende einer längeren Reise fühlen sich Fahrer und Passagiere entspannt. Denn in einem Mini ist Bewegungsfreiheit. Und man ist nicht eingeklemt in eine enge Passagierzelle wie bei vielen anderen Kompaktautos. Kompromißlos steht im Mini der Komfort des Fahrers an erster Stelle.

Obwohl die Minis für ihre sprichwörtliche Wirtschaftlichkeit berühmt geworden sind, wurden sie nie „Economy-cars“ genannt. Dafür gibt es einen einfachen Grund. Die Minis haben sich ihren geringen Benzinverbrauch nicht durch schwache Motorleistung erkaufte.

In den Minis arbeiten die Motoren der legendären Serie A. Und damit gelingt ihnen, was fast unmöglich scheint. Einerseits eine Spitzengeschwindigkeit um die 125 km/h beim 998-cm<sup>3</sup>-Modell und über 135 km/h bei der 1098-cm<sup>3</sup>-Version. 110 km/h Reisegeschwindigkeit



werden spielend gehalten. Und für schnelles Überholen und Bergfahrten bleibt noch immer eine Menge Kraft. Andererseits sind beide Modelle unwahrscheinlich genügsam. Natürlich hängt das von der Fahrweise ab, aber



7,1 l auf 100 km kann man mühelos erreichen. Bei flüssiger Überlandfahrt bedeutet das oft sogar nur bis zu 5,7 l auf 100 km. Leistung und Wirtschaftlichkeit des Mini haben aber trotzdem keinen geheimnisvollen Ursprung.

Die Antwort ist einfach. Ein gutes Verhältnis zwischen Kraft und Gewicht. Ein starker Motor in einem kleinen Auto spart Kraft. Das kostet nicht nur weniger Benzin, sondern erhöht auch die Lebensdauer.





BARCLAYS  
BANK  
S.A.

BARCLAYS  
BANK  
S.A.

BARCLAYS BANK





## Mini 850



Dieses Modell ist für alle jene geschaffen, die äußerst preisbewußt an den Kauf eines Automobils herangehen, und sportliche Leistungswerte eines großdimensionierten Motors nicht brauchen.

Man erhält das vollständige Paket aller legendären Mini-Vorteile. Die Geräumigkeit, das Praktische und den typischen Mini-Charakter für weniger Geld.

Der 850-cm<sup>3</sup>-Motor der Serie A hat sich auf buchstäblich Millionen von Kilometern bei Millionen von Autofahrern bewährt. Seine Ausdauer und Verlässlichkeit ist damit unter Beweis gestellt.

Die Elastizität seines Motors ist einmalig. Das reduziert die Schaltmanöver im Verkehrsge-schehen auf ein Minimum und macht das Herunterschalten bei jeder kleinen Steigung überflüssig. Dadurch fährt sich der Mini 850 so leicht. Man schaltet weit weniger als bei anderen Kleinautos und spart damit neuerlich Benzin.









# Mini 1000 Special de Luxe

Die Stärke des Mini-Konzeptes zeigt sich schon allein darin, daß es von vielen immer wieder nachgemacht wird. Alles bleibt Kopie, der Mini bleibt Original.

Ähnliches Design findet man bei kleineren und größeren Autos. Aber keines von ihnen hat es jemals geschafft, das Gesamtkonzept zu konkurrenzieren.

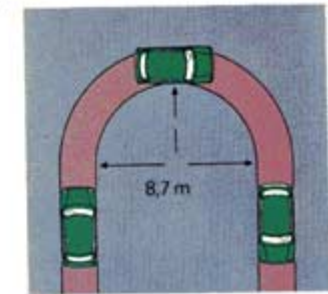
Die Verbindung von Fahrvergnügen, praktischem Nutzen und fast menschlichem Charme hat dem Mini seine Originalität verliehen. Ein Vorzug, den wenige Autos von sich behaupten können.

Einen Mini kann man nicht ändern, aber man kann ihn im Detail verbessern. Und deshalb wird er auch ununterbrochen im Detail perfektioniert. Man kann sogar sagen, daß der Mini immer jünger und besser wird.

Zum Beispiel laufen die neuen Motoren leiser. Das Fahrverhalten ist angenehmer. Die Sitze, die Ausstattung, die Armaturen und die Belüftung wurden komfortabler.

Das einzige, was sich kaum geändert hat, ist die äußere Erscheinung. Der Mini bleibt was er immer war. Das hat einen sehr verständlichen Grund. Jeder will den typischen Mini und kein Allerweltsauto.

Dafür belohnt der Mini seine Freunde: Er kommt nie aus der Mode.









# Mini Clubman Estate

Es gibt Leute, die wollen unter keinen Umständen auf einen Mini verzichten. Auch dann nicht, wenn sie ihn mehr zum Transportieren einsetzen müssen. Für sie gibt es den kräftigeren und jetzt auch besser ausgestatteten Mini Clubman Estate.

Er hat die Komfortausstattung eines Luxusmodells, die speziellen Sitze, die Teppiche und das Doppel-Armaturenbrett. Der auf 1098 cm<sup>3</sup> verstärkte Motor gibt ihm die nötige Kraft bei voller Belastung. Die Wirtschaftlichkeit im Verbrauch aber bleibt die gleiche.



Das Raumangebot im Clubman Estate ist außerordentlich gut. Die umklappbaren Hinterritze erschließen eine Ladekapazität von 911 dm<sup>3</sup>. Die weit öffnenden Doppeltüren am Heck und die tiefe Plattform erlauben ein müheloses Beschicken des Laderaumes. So empfiehlt sich der Mini Clubman Estate als ein Automobil mit der Geräumigkeit, Ladefähigkeit und Leistung eines großen Kombis zu Betriebskosten eines Kleinwagens.





# Technische Daten und Ausstattung

## Mini Special

### Motor:

4-Zylinder-OHV-Quermotor. Bohrung 64,58 mm, Hub 83,73 mm, Hubraum 1098 cm<sup>3</sup>, 33,1 kW (45 DIN-PS) bei 5250 U/min. Max. Drehmoment 75,5 Nm (7,7 kpm) bei 2700 U/min. Verdichtung 8,5:1.

### Kraftübertragung:

Über hydraulisch betätigte Einscheiben-Trockenkupplung 181 mm Durchmesser und vollsynchronisiertes 4-Gang-Getriebe durch offenliegende Halbwellen auf die Vorderräder. Übersetzungsverhältnis: erster Gang 3,525:1, zweiter Gang 2,218:1, dritter Gang 1,433:1, vierter Gang 1,000:1; Retourgang 3,544:1.

### Lenkung:

Präzise Zahnstangenlenkung. 38 cm Dreispeichenlenkrad, 2¼ Umdrehungen von Anschlag zu Anschlag. Wendekreis 8,7 m.

### Räder und Bereifung:

Gepreßte Stahlfelgen, 145/SR 10 Gürtelreifen.

### Bremsen:

Zweikreisbremssystem. Hydraulisch betätigte Trommelbremsen (180 mm Ø).

### Aufhängung:

Einzelradaufhängung, Gummigelentfederung und Teleskopstoßdämpfer.

### Elektrische Daten:

Batterie 12 Volt 47 Ah, Kombinationshebel an der Lenksäule für Hupe, Lichthupe, Fernlicht und selbstrückstellende Blinker, Zwei-stufen-Scheibenwischer mit Einmal-Betätigung und elektrische Scheibenwaschanlage, Heckscheibenheizung, Rückfahrcheinwerfer, Warnblinkanlage, seitliche Blinker an den Kotflügeln.

### Instrumente:

Geschwindigkeitsmesser, Benzinanzeige, Fernthermometer, Warnlichter für Öldruck, Ladung, Fernlicht, Blinker und Bremsdruck.

### Ausstattung:

Zweitürige, viersitzige Limousine in Ganzstahlkonstruktion. Getönte Scheiben. Zwei Außenspiegel, Spiegel in Beifahrersonnenblende, Stoffsitze, verstellbare Rückenlehnen, Teppichboden, automatische Sicherheitsgurte vorne, sportliche Radzierkappen, Sportlenkrad, Matschwarzer Kühlergrill, Hohlraum- und Unterbodenschutz, Vinyldach.

### Maße und Gewichte:

Gesamtlänge 3071 mm, Gesamtbreite 1410 mm, Gesamthöhe 1346 mm, zul. Gesamtgewicht 950 kg, Eigengewicht 610 kg, Tankinhalt 36 Liter, Radstand 2035 mm, Spurweite vorne 1215 mm, hinten 1179 mm.



## Mini 850

### Motor:

4-Zylinder-OHV-Quermotor. Bohrung 62,94 mm, Hub 68,25 mm, Hubraum 848 cm<sup>3</sup>, 24,3 kW (33 DIN-PS) bei 5300 U/min. Max. Drehmoment 54,0 Nm (5,5 kpm) bei 2500 U/min.

### Kraftübertragung:

Über Einscheiben-Trockenkupplung 181 mm Durchmesser und vollsynchronisiertes 4-Gang-Getriebe durch offenliegende Halbwellen auf die Vorderräder.

### Lenkung:

Präzise Zahnstangenlenkung, 40-cm-Zweispeichenlenkrad, 2¼ Umdrehungen von Anschlag zu Anschlag. Wendekreis 8,7 Meter.

### Räder und Bereifung:

Preßstahlfelgen 3½ x 10 Zoll. Reifen 145 SR 10 schlauchlos.

### Bremsen:

Hydraulische 4-Rad-Trommelbremsen 180 mm Durchmesser, Zweikreisbremssystem.

### Aufhängung:

Vorne: Einzelradaufhängung mit ungleich langen Querlenkern, Gummiauffederung und Teleskopstoßdämpfer. Hinten: Einzelradaufhängung, Gummiauffederung und Teleskopstoßdämpfer.

### Elektrische Anlage:

Batterie 12 Volt 48 Ah, Kombinationshebel an der Lenksäule links für Hupe, Lichthupe, Fernlicht und selbstrückstellende Blinker. Rechts Kombinationshebel für Zwei-Stufen-Scheibenwischer mit Einmal-Betätigung und elektrischer Scheibenwaschanlage.

### Instrumente:

Geschwindigkeitsmesser, Benzinanzeige, Warnlichter für Öldruck, Ladung, Fernlicht, Blinker, Warnblinkanlage.

### Abmessungen:

Länge 3054 mm, Breite 1410 mm, Höhe 1346 mm, Radstand 2035 mm, Spurweite vorne 1215 mm, hinten 1179 mm.

### Ausstattung:

Hohlraum-/Unterbodenschutz, 2 verstellbare Sitze, Lenkradsperre, Sicherheitsgurte vorne, Ausstellfenster hinten.

### Sonderausstattung:

Geheizte Heckscheibe, Metallic-Lackierung, Schiebedach Sunway „De Luxe“.

Änderungen in Farben, Spezifikation, techn. Merkmalen und Preisen vorbehalten. Obwohl diese Druckschrift mit der größtmöglichen Sorgfalt verfaßt wurde, um die neuesten Angaben zu vermitteln, bleiben Änderungen, die nach der Drucklegung eingetreten sind, vorbehalten.



Leyland Austria Gesellschaft m. b. H.  
5020 Salzburg, Wasserfeldstraße 15  
Telefon 78 5 41 Serie, Telex BL 63 4 79

## Mini 1000 Special de Luxe

### Motor:

4-Zylinder-OHV-Quermotor. Bohrung 64,59 mm, Hub 76,20 mm, Hubraum 998 cm<sup>3</sup>, 28,7 kW (39 DIN-PS) bei 4750 U/min. Max. Drehmoment 67,7 Nm (6,9 kpm) bei 2250 U/min.

### Kraftübertragung:

Über Einscheiben-Trockenkupplung 181 mm Durchmesser und vollsynchronisiertes 4-Gang-Getriebe durch offenliegende Halbwellen auf die Vorderräder.

### Lenkung:

Präzise Zahnstangenlenkung, 40-cm-Zweispeichenlenkrad, 2¼ Umdrehungen von Anschlag zu Anschlag. Wendekreis 8,7 Meter.

### Räder und Bereifung:

Preßstahlfelgen 3½ x 10 Zoll. Reifen 145 SR 10 schlauchlos.

### Bremsen:

Hydraulische 4-Rad-Trommelbremsen 180 mm Durchmesser, Zweikreisbremssystem.

### Aufhängung:

Vorne: Einzelradaufhängung mit ungleich langen Querlenkern, Gummiauffederung und Teleskopstoßdämpfer. Hinten: Einzelradaufhängung, Gummiauffederung und Teleskopstoßdämpfer.

### Elektrische Anlage:

Batterie 12 Volt 48 Ah, Kombinationshebel an der Lenksäule links für Hupe, Lichthupe, Fernlicht und selbstrückstellende Blinker. Rechts Kombinationshebel für Zwei-Stufen-Scheibenwischer mit Einmal-Betätigung und elektrischer Scheibenwaschanlage.

### Instrumente:

Geschwindigkeitsmesser, Benzinanzeige, Warnlichter für Ladung, Fernlicht, Blinker, Fernthermometer und Öldruckmesser, Warnblinkanlage.

### Abmessungen:

Länge 3054 mm, Breite 1410 mm, Höhe 1346 mm, Radstand 2035 mm, Spurweite vorne 1215 mm, hinten 1179 mm.

### Ausstattung:

Hohlraum-/Unterbodenschutz, 2 verstellbare Sitze, Lenkradsperre, Sicherheitsgurte vorne, Ausstellfenster hinten, Teppichboden, Frischluftdüsen, Stoffsitze mit verstellbarer Rückenlehne, geheizte Heckscheibe.

### Sonderausstattung:

Metallic-Lackierung, Schiebedach Sunway „De Luxe“.



Verkauf und Service:

## Mini Clubman Estate

### Motor:

4-Zylinder-OHV-Quermotor. Bohrung 64,59 mm, Hub 83,73 mm, Hubraum 1098 cm<sup>3</sup>, 33,1 kW (45 DIN-PS) bei 5250 U/min. Max. Drehmoment 75,5 Nm (7,7 kpm) bei 2700 U/min.

### Kraftübertragung:

Über Einscheiben-Trockenkupplung 181 mm Durchmesser und vollsynchronisiertes 4-Gang-Getriebe durch offenliegende Halbwellen auf die Vorderräder.

### Lenkung:

Präzise Zahnstangenlenkung, 40-cm-Zweispeichenlenkrad, 2¼ Umdrehungen von Anschlag zu Anschlag. Wendekreis 8,7 Meter.

### Räder und Bereifung:

Preßstahlfelgen 3½ x 10 Zoll. Reifen 145 SR 10 schlauchlos.

### Bremsen:

Hydraulische 4-Rad-Trommelbremsen 180 mm Durchmesser, Zweikreisbremssystem.

### Aufhängung:

Vorne: Einzelradaufhängung mit ungleich langen Querlenkern, Gummiauffederung und Teleskopstoßdämpfer. Hinten: Einzelradaufhängung, Gummiauffederung und Teleskopstoßdämpfer.

### Elektrische Anlage:

Batterie 12 Volt 48 Ah, Kombinationshebel an der Lenksäule für Hupe, Lichthupe, Fernlicht und selbstrückstellende Blinker. Rechts Kombinationshebel für Zwei-Stufen-Scheibenwischer mit Einmal-Betätigung und elektrischer Scheibenwaschanlage.

### Instrumente:

Geschwindigkeitsmesser, Benzinanzeige, Fernthermometer, Warnlichter für Öldruck, Ladung, Fernlicht, Blinker, Warnblinkanlage.

### Abmessungen:

Länge 3402 mm, Breite 1410 mm, Höhe 1359 mm, Radstand 2137 mm, Spurweite vorne 1215 mm, hinten 1179 mm.

### Ausstattung:

Hohlraum-/Unterbodenschutz, 2 verstellbare Sitze, Lenkradsperre, Sicherheitsgurte vorne, Teppichboden, Frischluftdüsen am Armaturenbrett, Stoffsitze, verstellbare Rückenlehnen.

### Sonderausstattung:

Schiebedach Sunway „De Luxe“.

